

LSM 1

Schaltmodul für Kesselthermen mit thermoelektrischer Zündsicherung

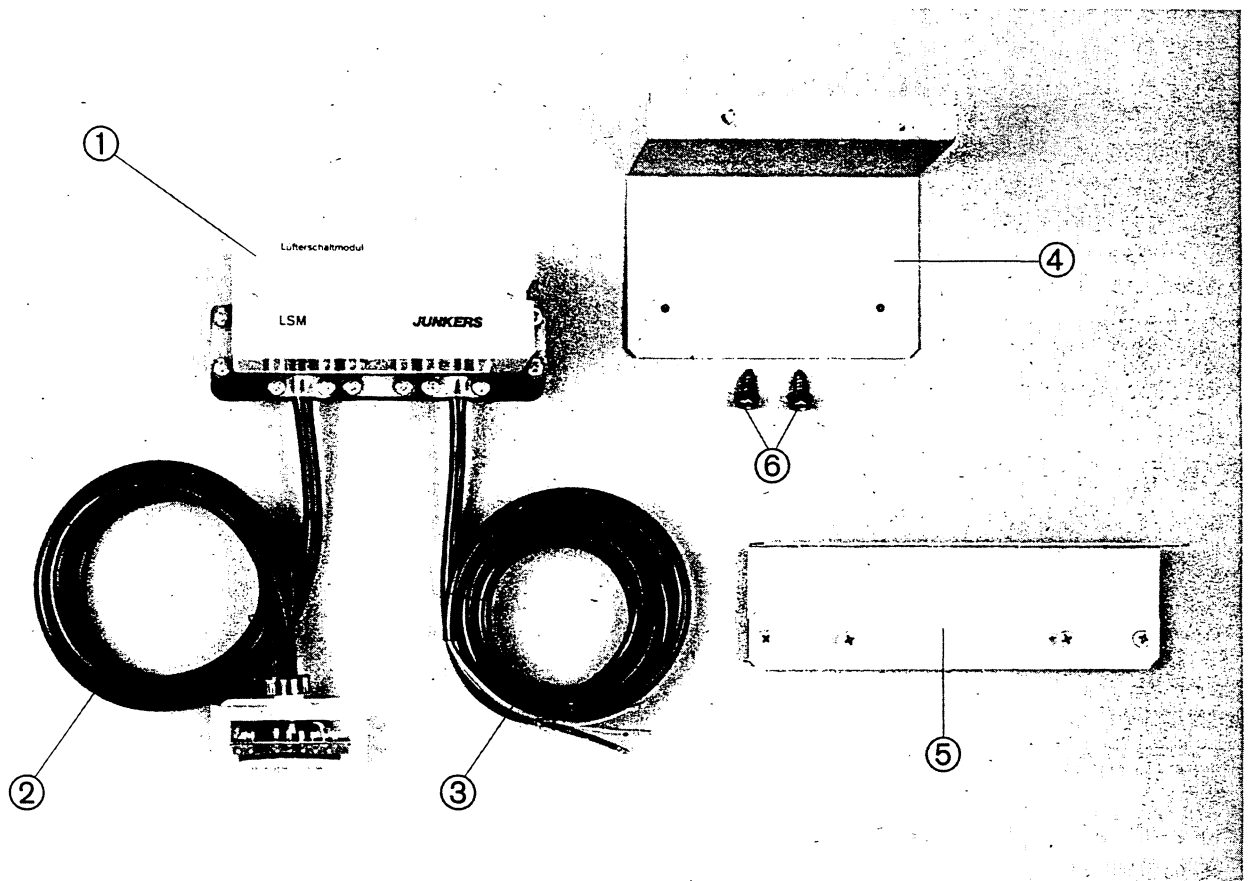


Abb. 1: LSM 1 Bestell-Nr. 7 719 000 655

- | | |
|-----------------------|--|
| ① Schaltmodul LSM 1 | ④ Montagewinkel |
| ② Anschlußkabel 24 V | ⑤ Montagewinkel (nur erforderlich bei Holland-Ausführung mit Abgasüberwachung) |
| ③ Anschlußkabel 220 V | ⑥ Befestigungsschrauben |

1. Anwendung

Das Schaltmodul LSM 1 ist für alle stetigeregelten Kesselthermen der Baureihe

ZR/ZSR/ZWR ... -2 K, KD

KWR ...

mini -8/-11 ... K, KD

mit thermoelektrischer Zündsicherung verwendbar und eignet sich zur Ansteuerung

- einer **Motorabgasklappe**, z. B. Typ MOK ..
- einer **Verbrennungsluftklappe**,
- einer **Dunstabzugshaube** z. B. Küchenlüfter
- Schaltungs-Kombinationen o. g. Anwendungsfälle sind ebenfalls möglich.
(Schaltleistung des Relais 2,5 A)

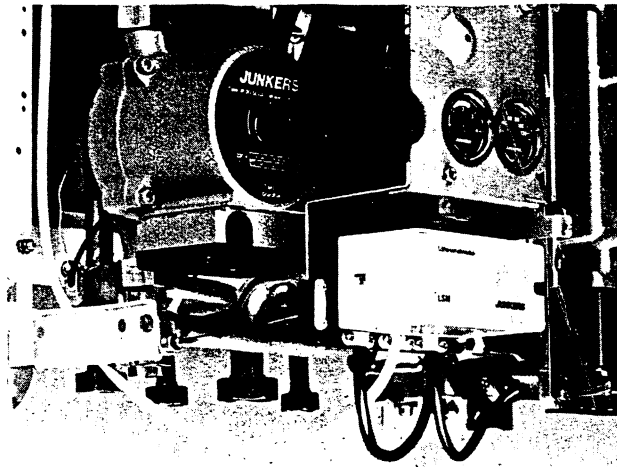


Abb. 3: Montage des LSM 1

2. Lieferumfang (Abb. 1)

Im Lieferumfang des LSM 1 ist enthalten:

- Schaltmodul ① mit vormontierten Anschlußkabeln ② und ③ zum Anschluß im Schaltkasten der Kesseltherme
- Montagewinkel ④
- Montagewinkel ⑤, nur Holland-Ausführung (Beschreibung siehe Ziffer 6).
- Befestigungsschrauben ⑥

3. Zubehör

Bei allen Kesselthermen mit eingebauter Abgasüberwachung (Abb. 2) wird ein Doppelstecker benötigt.

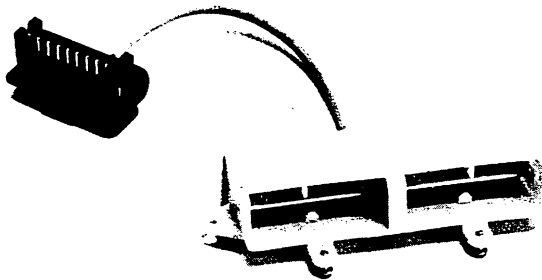


Abb. 2: Doppelstecker, Zubehör Nr. 286
Best.-Nr. 7 719 000 479

4. Montage des LSM 1

- Spannungsversorgung der Kesseltherme unterbrechen.
- Verkleidung abnehmen und Bedienblende abschrauben.
- Sockel des LSM 1 mit den Montagewinkel ④ verschrauben und in die Kesseltherme einbauen (Abb. 3).
- Nach dem elektrischen Anschluß (Ziffer 5.1 bis 5.6) Oberteil des LSM 1 auf den Sockel stecken und festschrauben.

5. Elektrischer Anschluß

Alle Installationsarbeiten müssen entsprechend den VDE-Vorschriften durchgeführt werden.

5.1 Anschluß LSM 1 an Kesseltherme mit Abgasüberwachung

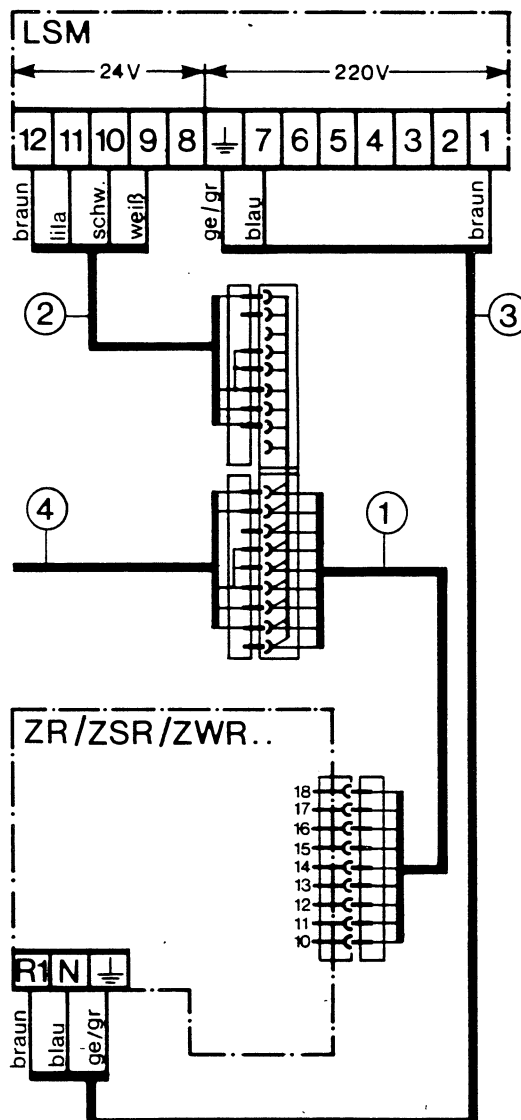


Abb. 4

Stecker der Abgasüberwachung (Kabel ④) am Schaltkasten der Kesseltherme abziehen und an dessen Stelle den Randstecker des Zubehörs 286 (Kabel ①) einstecken. Stecker der Kabel ② und ④ in die Steckleiste des Doppelsteckers drücken und sichern. Anschluß von Kabel ③ des LSM 1 am Schaltkasten der Kesseltherme lt. **Abb. 4**.

5.2 Anschluß LSM 1 an Kesseltherme ohne Abgasüberwachung

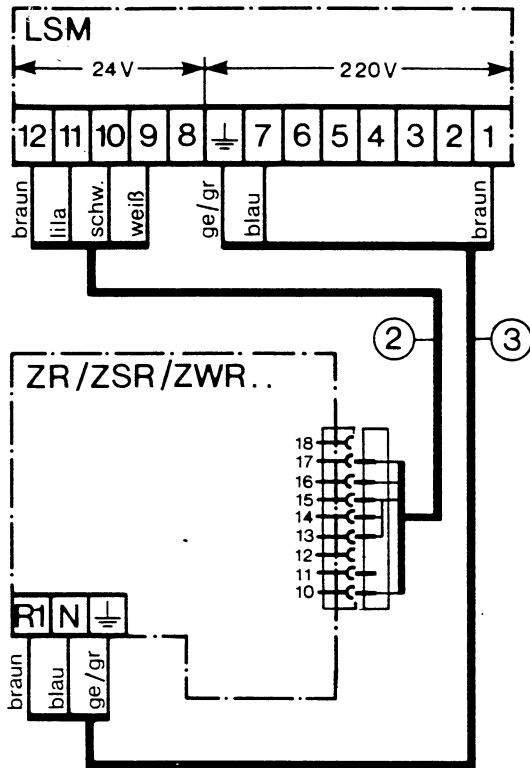
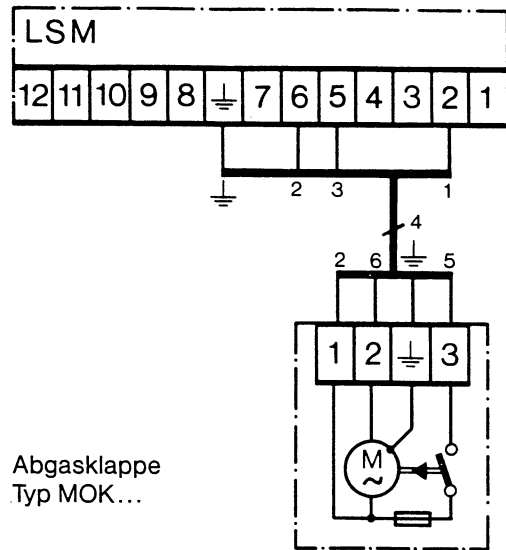


Abb. 5

Randstecker am Schaltkasten der Kesseltherme abziehen und an dessen Stelle Kabel ② des LSM 1 einstecken. Anschluß von Kabel ③ des LSM 1 am Schaltkasten der Kesseltherme lt. **Abb. 5**.

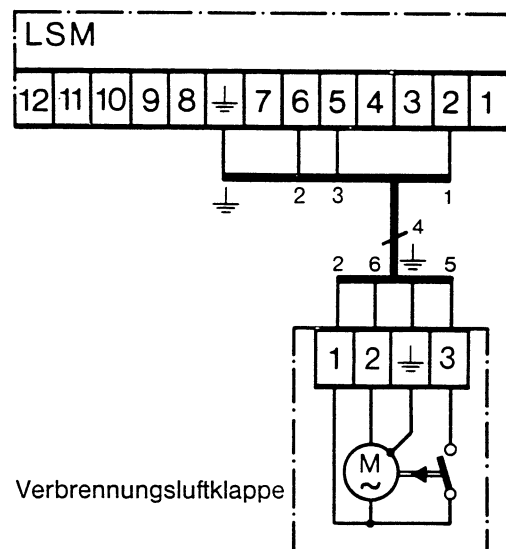
5.3 Anschluß Motorabgasklappe MOK...

Funktionsbeschreibung: Bei Wärmeanforderung an die Kesseltherme (Heizung oder Warmwasser) wird die Abgasklappe vom LSM 1 angesteuert. Sobald der Endschalter der Abgasklappe die „Auf“-Stellung meldet, geht die Kesseltherme in Betrieb.



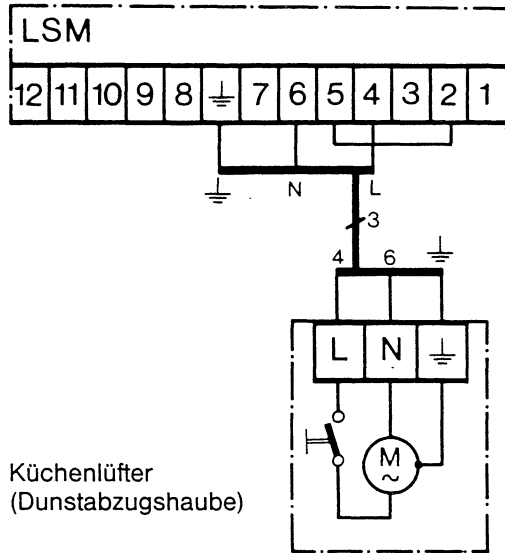
5.4 Anschluß Verbrennungsluftklappe

Funktionsbeschreibung: Bei Wärmeanforderung an die Kesseltherme (Heizung oder Warmwasser) wird die Verbrennungsluftklappe vom LSM 1 angesteuert. Sobald der Endschalter der Verbrennungsluftklappe die „Auf“-Stellung meldet, geht die Kesseltherme in Betrieb.



5.5 Anschluß Küchenlüfter

Funktionsbeschreibung: Bei Wärmeanforderung an die Kesseltherme wird der eventuell eingeschaltete Küchenlüfter ausgeschaltet und die Kesseltherme geht in Betrieb.

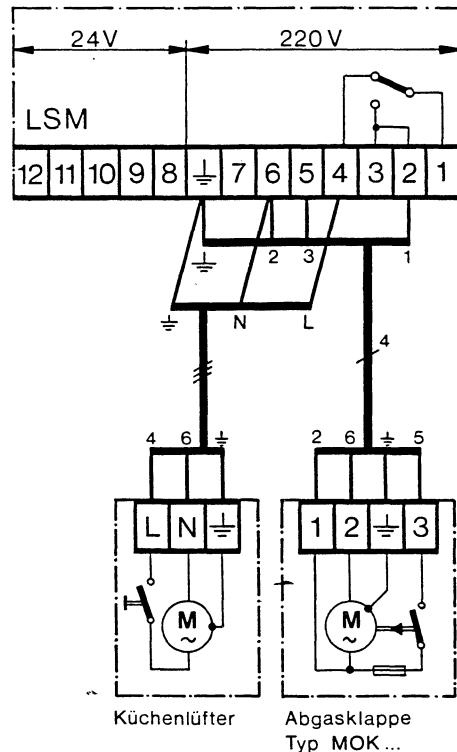


Küchenlüfter
(Dunstabzugshaube)

Hinweis: Küchenlüfter nur betriebsbereit bei Haupt-
schalterstellung der Kesseltherme ☼ oder ☼.

5.6 Anschluß Küchenlüfter und Abgasklappe

Funktionsbeschreibung: Bei Wärmeanforderung an die Kesseltherme (Heizung oder Warmwasser) wird die Abgasklappe vom LSM 1 angesteuert und gleichzeitig der eventuell eingeschaltete Küchenlüfter ausgeschaltet. Sobald der Endschalter der Abgasklappe die „Auf“-Stellung meldet, geht die Kesseltherme in Betrieb.



Küchenlüfter

Abgasklappe
Typ MOK...

Hinweis: Küchenlüfter nur betriebsbereit bei Haupt-
schalterstellung der Kesseltherme ☼ oder ☼.

6. Montage des LSM 1 für Kesselthermen (Holland-Ausführung) mit eingebauter Abgasüberwachung

Sockel des LSM 1 auf Montagewinkel ⑤ schrauben und mit Befestigungsschrauben ⑥ auf die Rückseite des Kesselthermen-Schaltkastens montieren (Abb. 6). Elektrischer Anschluß entsprechend Beschreibung Ziffer 5.1 unter Verwendung des Doppelsteckers Nr. 286 (Abb. 2) ausführen. Ergänzende Anschlüsse entsprechend Ziffer 5.3 bis 5.6.

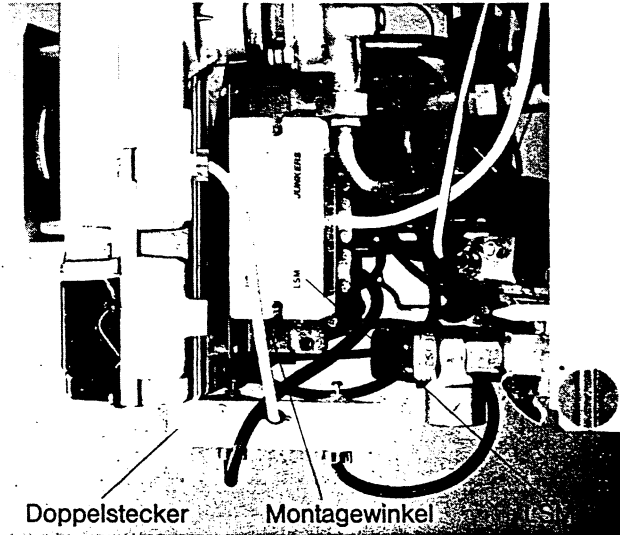


Abb. 6: Montage LSM 1 (Holland)

JUNKERS UMWELT WAHREN-
THERMOTECHNIK ENERGIE SPAREN.

Robert Bosch GmbH, Geschäftsbereich Junkers, Postfach 13 09, 7314 Wernau, Telefon (0 71 53) 3 06-1