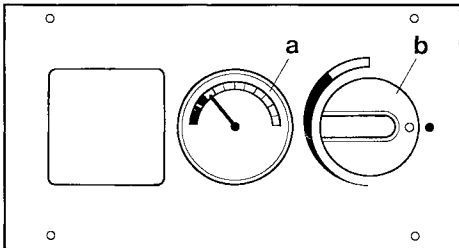
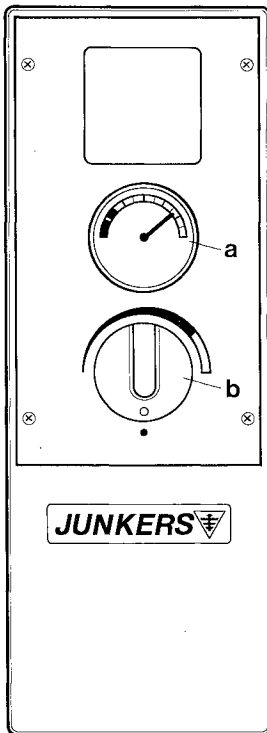


Bedienungsanleitung

für Speicher SK 90-2, SK 130-2, SK 180-2,
SK 130-2Z, SK 180-2Z, SK 300-2Z, SK 450-2Z,
SO 120, SO 160, SO 200,
ST 90-2E und ST 130-2E



SK 90...180-2
SO 120...200
ST 90...130-2E



SK 300...450-2 Z

a Thermometer
b Temperaturregler

Wärmeerzeuger (Kessel bzw. Kesseltherme) nach besonderer Anleitung in Betrieb nehmen. Der Wärmeerzeuger muß sowohl bei Sommer- wie auch bei Winterbetrieb immer betriebsbereit sein.

Warmwasserbereitung im Sommerbetrieb (ohne Heizung)

Sommer/Winter-Schalter am Heizkesselschaltfeld auf Stellung ☀ ein-drücken.

Warmwasserbereitung im Winterbetrieb (mit Heizung)

Sommer/Winter-Schalter am Heizkesselschaltfeld auf Stellung ❄ ein-drücken.

Die Vorrangschaltung steuert selbständig von „Heizung“ auf „Warmwasserbereitung“ um – und umgekehrt. Dabei hat die Warmwasserbereitung stets Vorrang.

Brauchwasser-Temperatur einstellen

Einstellknopf des Speicher-Temperaturreglers (b) auf die gewünschte Temperatur stellen. Am Beginn der schwarzen Schwellkurve wird das Brauchwasser auf 30 °C aufgeheizt. Der Regler läßt sich stufenlos auf die gewünschte Temperatur einstellen.

Die Speichertemperatur wird am Thermometer (a) angezeigt.

Der Temperaturregler (b) ist werkseitig zur Eindämmung schneller Verkalkung und mit Rücksicht auf die wirtschaftliche Warmwasserbereitung bei ca. 60 °C begrenzt.

Bei 60 °C befindet sich eine spürbare Raste, die im normalen Betrieb nicht überschritten werden sollte. Nach Überwindung der Raste kann die Temperatur bis auf 70 °C hochgestellt werden (z.B. zur turnusmäßigen thermischen Desinfektion des Behälters).

Warmwasserbereitung ausschalten

Einstellknopf (b) auf Stellung ● drehen.

Heizung und Warmwasserbereitung ausschalten

Hauptschalter am Heizgerät ausschalten. In frostgefährdeten Räumen ggf. entleeren.

Wichtiger Hinweis

Beim Aufheizen des Speicherinhalts tropft am Sicherheitsventil Wasser aus. Das Ventil darf keinesfalls verschlossen werden.

Bei größerer Wasserentnahme fällt die Speichertemperatur um ca. 8 °C ab bevor der Wärmeerzeuger den Speicher wieder nachheizt.

Wartung

Für eine einwandfreie und wirtschaftliche Arbeitsweise ist der Speicher regelmäßig zu überprüfen und zu reinigen. Erstmals nach einem Jahr – anschließend entsprechend Verkalkung und Verschleiß der Opferanode – spätestens jedoch alle zwei Jahre.

Empfehlung: Wartung des Speichers mit dem Wartungsvertrag für den Wärmeerzeuger koppeln.

Ausführende Firma:

Datum der Inbetriebnahme:

Umseitig finden Sie die Anschriften unserer Verkaufsbüros mit Werkskundendienst.

Junkers-Programm und Junkers-Verkaufsbüros.

Gas-Kesseltherme.

Die umweltfreundliche und energiesparende Gas-Zentralheizung. Sparsamster Gasverbrauch durch Stetigregelung. Geringer Platzbedarf. Problemlose Montage. Lieferbar als Wand- oder Standgeräte, für Kamin- und Außenwandanschluß. Außerdem Kesseltherme CI-100 mit Abgaskondensation. NEU: Kesselthermen mini-8/mini-11 ausgezeichnet mit dem blauen Umweltengel.

Gas-Heizkessel.

Umweltfreundlich und energiesparend durch schadstoffarme Brenner (25% weniger NO_x-Ausstoß) und Stetigregelung. Lieferbar in Küchen- und Kellerausführung. Für jeden Bedarfsfall das richtige Gerät.

Heizungsregelung.

Ein breites Programm von thermostatischen Heizkörperventilen, Raumtemperaturreglern, witterungsgeführten Reglern bis hin zu mikroprozessorgesteuerten Regelungen ermöglichen Energieeinsparungen von 20% und mehr.

Gas-Warmwasserbereiter nach dem Durchlaufprinzip.

Liefern warmes Wasser auf Knopfdruck, in jeder gewünschten Menge und Temperatur. Zur Verfügung stehen vier Gerätegrößen. Als Kamin- und Außenwandausführung lieferbar.

Gas-Warmwasserspeicher direkt und Warmwasserspeicher indirekt beheizt.

Warmes Wasser auf Vorrat – jederzeit, überall und soviel Sie wollen. Direkt beheizte Gas-Warmwasserspeicher und indirekt beheizte Warmwasserspeicher in Verbindung mit Gas-Kesselthermen oder Gas-Heizkesseln.

Elektro-Warmwasserbereiter.

Für jeden Verwendungszweck der richtige Gerätetyp; Kochendwassergerät oder Niederdruckspeicher.

Gebläse-Gasbrenner.

Zweistoffbrenner (Gas/Öl). Für Wohnbauten und Industrie. Leistungsbereiche: 8 bis 3.700 kW.

Bad-Möbel.

Badfeste Verarbeitung. Unbegrenzte Einbaumöglichkeiten durch variable Rastermaße. Schrankelemente, Spiegelschränke und Waschtische.

1000 Berlin-West 12
Bismarckstraße 71
Telefon (030) 3111-0
Telefax (030) 3111191

2000 Hamburg 54
Nedderfeld 17 a
Telefon (040) 5 53 00 90
Telefax (040) 5 53 58 13

2800 Bremen 21
Große Riehn 6
Telefon (0421) 64 20 26
Telefax (0421) 6 44 16 36

2940 Wilhelmshaven
Gökerstraße 216
Telefon (04421) 6 11 00

3000 Hannover 1
Vahrenwalder Straße 221 A
Telefon (0511) 6 78 99-30 Kundendienst
Telefon (0511) 6 78 99-28 Verk. Ersatzteile
Telefon (0511) 6 78 99-23 Verk. Geräte u. Zub.
Telefax (0511) 6 78 99-26

3300 Braunschweig
Hopfengarten 22 a
Telefon (0531) 7 18 17
Telefax (0531) 79 83 14

3500 Kassel 2
Schillerstraße 38-40
Telefon (0561) 7 16 07
Telefax (0561) 10 37 14

Düsseldorf:

4030 Ratingen
Broichhofstraße 9
Telefon (02102) 47 40 32
Telefax (02102) 47 26 38

4400 Münster
Eulerstraße 15
Telefon (0251) 6 03 06
Telefax (0251) 6 78 70

4600 Dortmund-Hörde
Nußbaumweg 406
Telefon (0231) 43 36 75
Telefax (0231) 43 37 04

4800 Bielefeld 1
Eckendorfer Straße 38
Telefon (0521) 32 20 19
Telefax (0521) 3 89 30

5000 Köln 41
Stolberger Straße 370
Telefon (0221) 49 05-0
Telefax (0221) 4 90 54 46

5100 Aachen
Franzstraße 34
Telefon (0241) 2 79 62
Telefax (0241) 40 33 58

5600 Wuppertal 2
Haspeler Schulstraße 7
Telefon (0202) 8 76 39
Telefax (0202) 8 57 35

6000 Frankfurt 90
Theodor-Heuss-Allee 70
Telefon (069) 79 09-0
Telefax (069) 7 90 93 44

6600 Saarbrücken
Saarferstraße 92
Telefon (0681) 5 84 93 74
Telefax (0681) 5 84 93 53

6800 Mannheim-Käfertal
Neustädter Straße 77-79
Telefon (0621) 73 80 64 Verkauf
Telefon (0621) 73 80 67 Kundendienst
Telefax (0621) 73 55 77

7000 Stuttgart 60
Verkaufsbüro Südwest, Heiligenwiesen 28
Telefon (0711) 4 02 96-0 Sammel-Ruf
Telefon (0711) 4 02 96-20 Geräte
Telefon (0711) 4 02 96-30 Ersatzteile
Telefon (0711) 4 02 96-40 Kundendienst
Telefax (0711) 4 02 96 29

7800 Freiburg
Tullastraße 79
Telefon (0761) 5 01 24
Telefax (0761) 50 90 66

7987 Ravensburg-Weingarten
Ortliebs 7
Telefon (0751) 5 92 25
Telefax (0751) 4 92 37

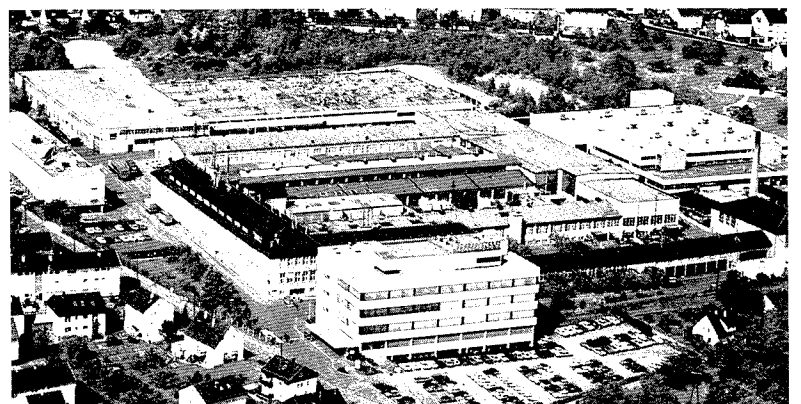
8000 München 2
Seidl-Straße 13-15
Telefon (089) 51 28-0
Telefax (089) 5 12 83 13

8500 Nürnberg 70
Schweinauer Hauptstraße 38
Telefon (0911) 6 64 61
Telefax (0911) 6 62 6 34

7021 Leipzig
Bitterfelderstraße 19
Telefon Leipzig/5616 4 85

8132 Cossebaude bei Dresden
Breitscheidstraße 43
Telefon Dresden/43 91-0

Junkers in Wernau: Fertigung und Zentrale



JUNKERS
BOSCH Gruppe

**UMWELT WAHREN-
ENERGIE SPAREN.**

Robert Bosch GmbH, Geschäftsbereich Junkers, Postfach 1309, 7314 Wernau, Telefon (07153) 306-0