

# TAS 21

## Kesselfolgeschaltung

Bestell-Nummer 8747207016

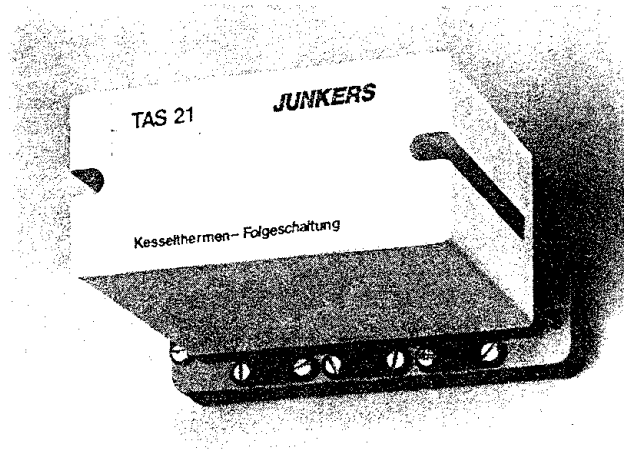


Bild 1

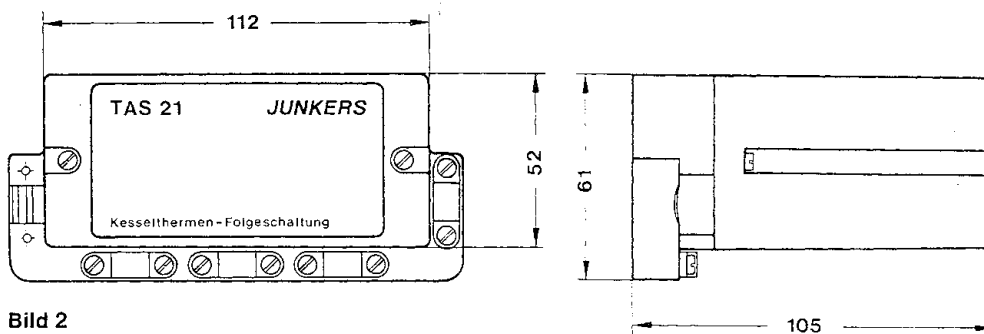


Bild 2

### Anwendung

Mit der Folgeschaltung werden die angeschlossenen Heizgeräte entsprechend dem Wärmebedarf in Betrieb genommen. Das führende Gerät, welches die Grundlast abdeckt, wechselt, sobald der Wärmebedarf unter 40 % der Geräteleistung sinkt (Spannung an Regleranschlüsse 2/4 unter 6 V). Dadurch ergibt sich eine gleichmäßige Betriebszeit für alle Geräte. Bei steigendem Wärmebedarf werden die Geräte in der Reihenfolge, in der sie angeschlossen sind, zugeschaltet; bei sinkendem Bedarf in umgekehrter Richtung stillgesetzt. Es können Geräte beliebiger Leistung parallelgeschaltet werden. Durch die feine Abstimmung der Heizleistung und den großen Regelbereich ergibt sich ein besonders wirtschaftlicher Heizbetrieb.

### Montage

Nach Lösen der Befestigungsschrauben Stecksockel vom Reglergehäuse abziehen. Stecksockel in der Nähe der Kesselthermen montieren. Der Abstand der Befestigungslöcher im Sockel beträgt 85 mm.

Der Fühler im Vorlauf ist in gemeinsamer Leitung aller Heizgeräte vorzusehen. Es ist darauf zu achten, daß die Netz-Umlaufwassermenge nicht Null werden kann.

Die Gerätepumpen sind in Pumpen-Schaltart II zu betreiben. Elektrische Verdrahtung nach Bild 4 vornehmen.

### Gerätebeschreibung

Das Gerät TAS 21 ist eine Folgeschaltung, die mittels Außentemperatursteuerung TA 210 A den Parallelbetrieb von 2 – 3 stetigregelnden Heizgeräten ermöglicht.

Regler im Wandaufbaugeschäft mit Stecksockel. Anschluß 24 V – DC.

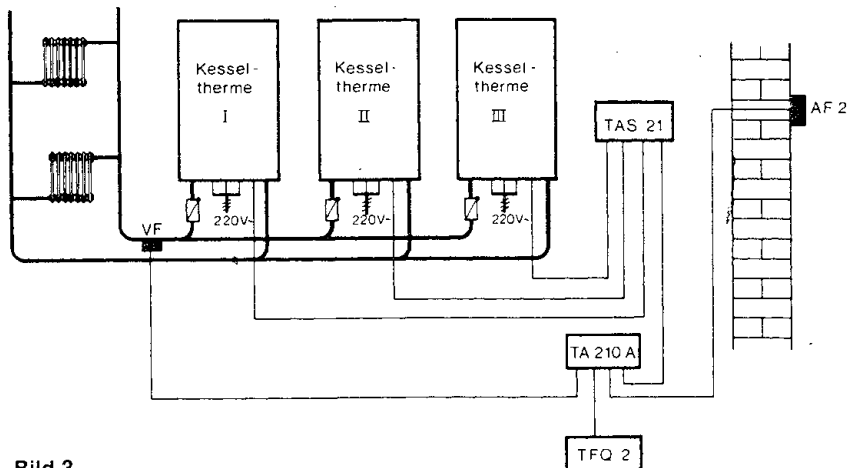


Bild 3

- TAS 21 = Folgeschaltung
- TA 210 A = Zentralgerät
- AF 2 = Außenfühler
- VF = Fühler im Vorlauf
- TFQ 2 = Fernbedienung
- TFP 3 = Fernbedienung

ZR / ZWR ..., mini ..., CL100 ..., KS ...-6

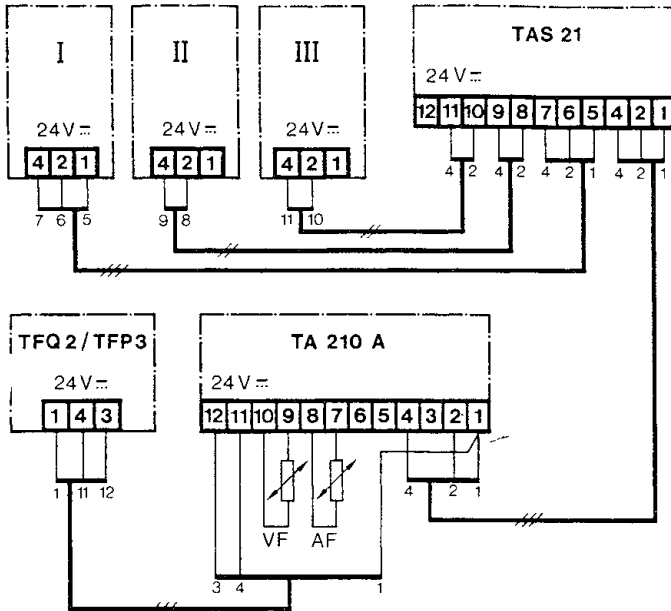
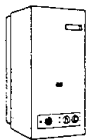


Bild 4

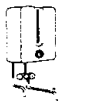
# Junkers Lieferprogramm und Verkaufsbüros.



**Junkers Gas-Kesseltherme.**  
Die energiesparende Lösung des Zentralheizproblems, besonders auch in Altbauten. Wandgeräte im Leistungsbereich von 3,5 bis 23,3 kW. Mit integrierter Warmwasserbereitung oder separatem Speicher. Auch für Außenwandanschluß. Standgeräte mit integrierter Warmwasserbereitung. Leistungsgrößen 17,4 und 23,3 kW.



**Junkers Gas-Warmwassertherme mit Drucktasten.**  
Liefert Warmwasser auf Knopfdruck in jeder gewünschten Menge und Temperatur. Für den kleinen und großen Bedarf in Küche und Bad und wenn Sie immer warmes Wasser auf Vorrat brauchen: Junkers Gas-Warmwasserspeicher.



**Junkers Elektro-Warmwasserbereiter.**  
Für jeden Verwendungszweck der richtige Gerätetyp; vom Kochendwassergerät bis zum Großspeicher mit 1.000 l Inhalt.



**Junkers Gas-Heizkessel.**  
Für jeden Wärmebedarf. Kleinkessel: 25 Typen, 8,0 bis 128,0 kW. Kessel-Folgeschaltung von 146,6 bis 348,0 kW.



**Junkers Heizungsregelung.**  
Thermocontrol, die optimierende Heizungsregelung, spart 20% und mehr Energie. Eine Investition, die sich schon nach 3 Jahren bezahlt macht. Dazu Junkers Thermostatventile. Für die individuelle Regelung am Heizkörper.



**Junkers Gasbrenner.**  
**Junkers Zweistoffbrenner (Gas/Öl)**  
Für Wohnbauten und Industrie. Leistungsbereich: 8 bis 3.700 kW.



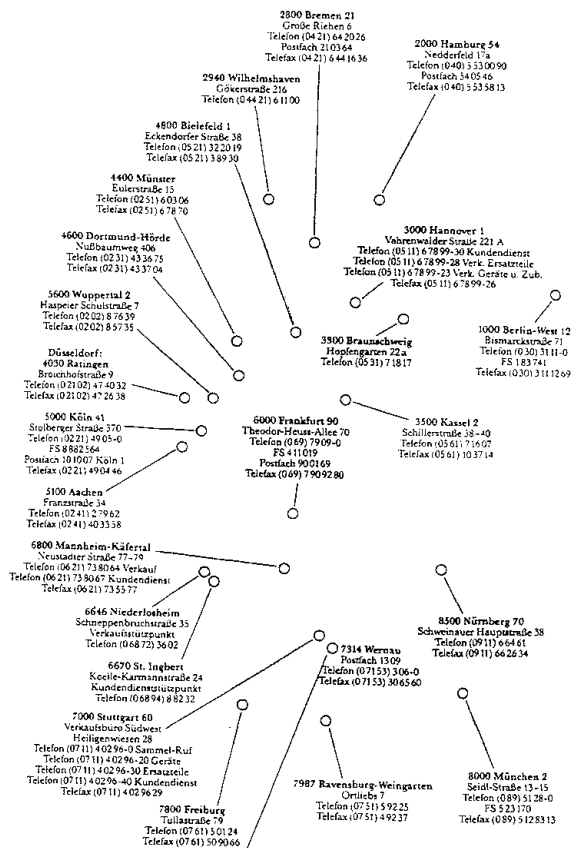
**Junkers Gas-Raumheizer.**  
Kleiner Heizer - große Wirkung. Für alle Gasarten geeignet. Ideal für Räume bis 20 m<sup>2</sup>, z.B. Bad, Hobbyraum, Gartenhäuschen, Ferienwohnung oder Duschaum.



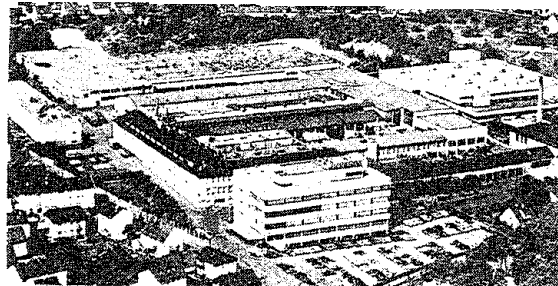
**Junkers Controls.**  
Zünd-, Sicherheits- und Regeleinrichtungen für Gasgeräte.



**Junkers, Anbaumöbel fürs Bad.**  
Badfeste Verarbeitung. Unbegrenzte Einbaumöglichkeiten durch variable Rastermaße. Schrankenelemente, Spiegelschränke und Waschtische.



## Junkers in Wernau: Fertigung und Zentrale



980

**JUNKERS**  
BOSCH Gruppe

**UMWELT WARREN-ENERGIE SPAREN.**

Robert Bosch GmbH, Geschäftsbereich Junkers, Postfach 1309, 7314 Wernau, Telefon (07153) 306-0